

STL



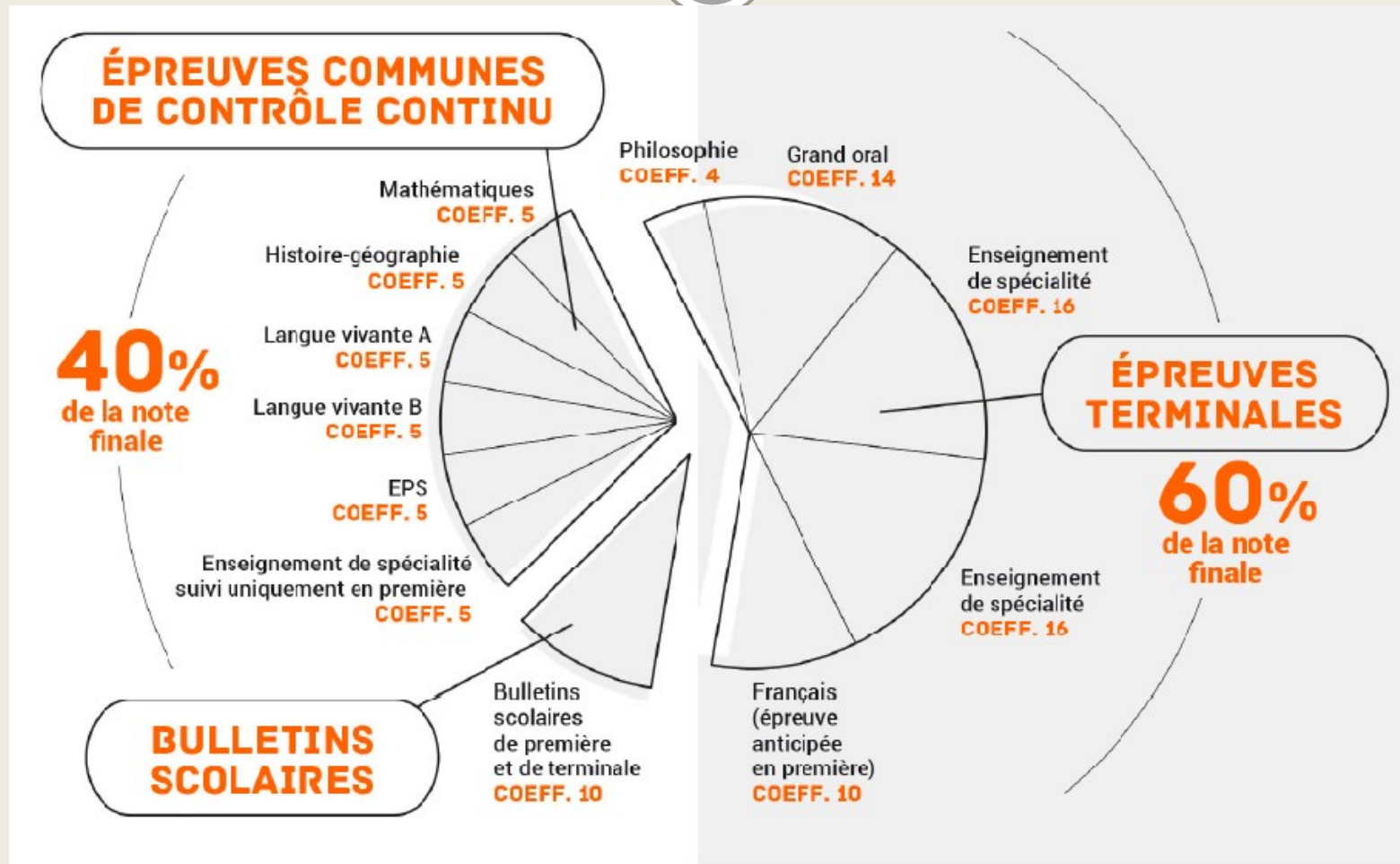
**SCIENCES ET
TECHNOLOGIES DE
LABORATOIRE**

Pour Qui ?



- Pour celles et ceux qui veulent une formation scientifique solide.
- Pour celles et ceux qui aiment l'aspect concret des sciences et moins l'aspect théorique.
- Pour celles et ceux qui aiment manipuler.

Répartition des coefficients



On y fait quoi ?



- Des sciences
 - Spécialité mathématiques, physique-chimie
 - Spécialité Biochimie-Biologie
 - La Spécialité au choix : **Biotechnologie** ou **Sciences physiques et chimiques de laboratoire**
- Des enseignement généraux
 - Langues, français, H-G, philosophie, ...

Les enseignements de tronc commun



Disciplines	Première	Terminale
Français / Philosophie	3h	2h
Histoire - Géographie	1h30	1h30
Enseignement Moral et Civique	30 min	30 min
Langues vivantes A et B (dont 1h d'ETLV)	4h	4h
EPS	2h	2h
Mathématiques	3h	3h
Total :	14h	13h

Les enseignements de filière STL



Disciplines	Première	Terminale
Physique-Chimie et Mathématiques	5h	5h
Biochimie - Biologie	4h	Spécialité abandonnée en fin de première
Biotechnologies Ou SPCL	9h	/
Biochimie-Biologie-Biotechnologies Ou SPCL	/	13h
Total :	18h	18h

Pour Quoi faire ?



- Des études courtes:
 - BTS en deux ans
 - BUT en trois ans
 - DTS en trois ans
 - Licence générale ou professionnelle (3 ans)
- Paramédical (de 1 à 4 ans)
- Des études longues
 - CPGE (spécifiques)
 - Ecoles d'ingénieur spécifiques

Pourquoi c'est différent d'une série générale ?



- L'approche est **expérimentale**
 - 9 heures en spécialité spécifique (Biotech ou SPCL) en première
 - 13 heures en terminaleAvec de **nombreuses** heures de TP
- Un **projet** : mené en groupes sur un sujet de votre choix
- Un **enseignement technologique en anglais (ETLV)**

Les thèmes en Biotechnologies



→ **Biotechnologies**

Environnement

Mers et océans

Santé

Dietétique

Bioprocédés
(industrie)

Immunologie

Biologie
moléculaire

Microbiologie

Agro-
alimentaire

Génétique

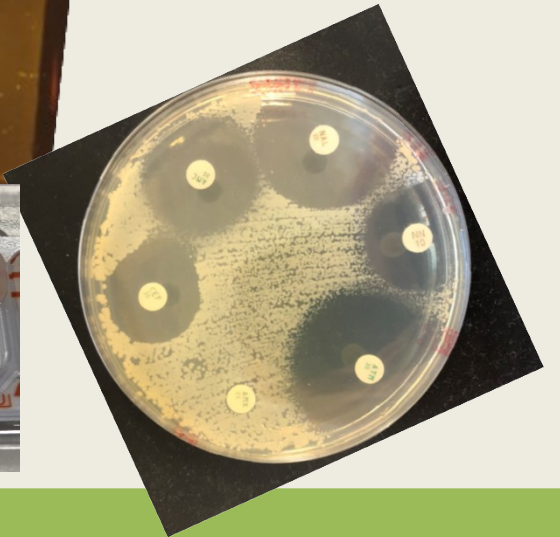
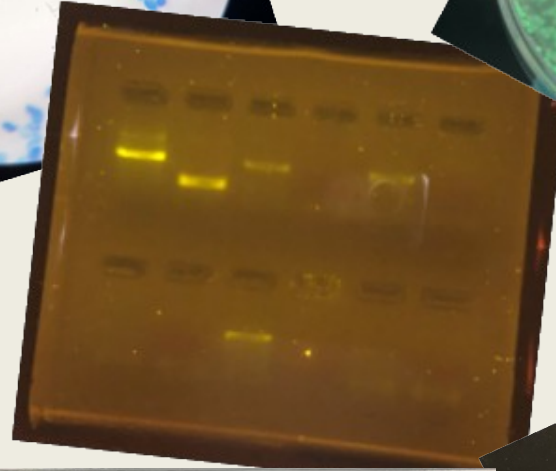
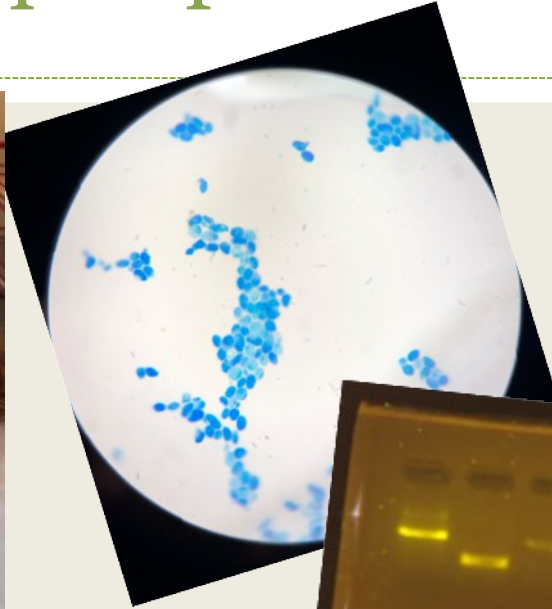
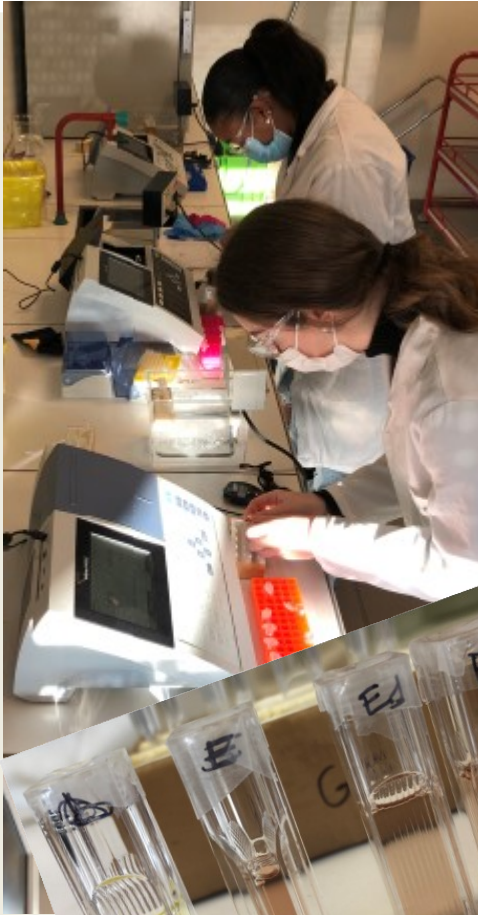
Cosmétique
et parfumerie

Virologie

Métiers
de l'eau



Quelques photos en Biotechnologies



Les thèmes en SPCL

→ **SPCL (Sciences Physiques et Chimiques en laboratoire)**

Régulation
industrielle

Pilotage de
procédés

Métiers
de l'eau

Optique

Contrôle et
développement

Génie
optique

Opticien
Lunetier

Agro-
alimentaire

Laboratoire
industriel

Radiologie

Analyse en
laboratoire

Microcontrôleur

Laboratoire
pharmaceutique

Métiers de
l'audiovisuel

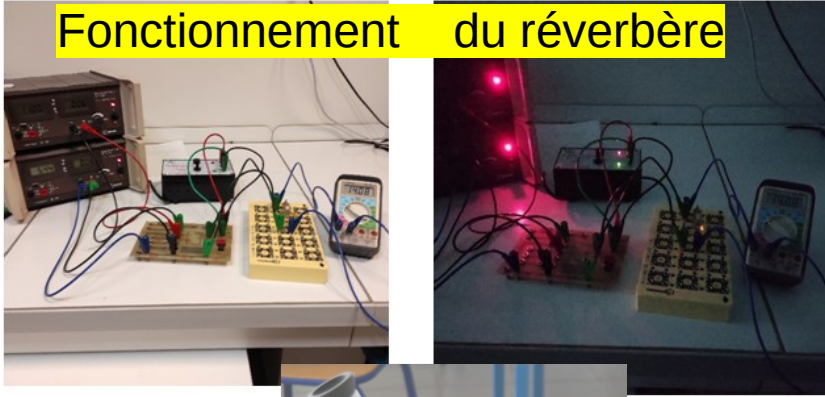
Cosmétique
et parfumerie

Chimie verte
et ses 12
principes

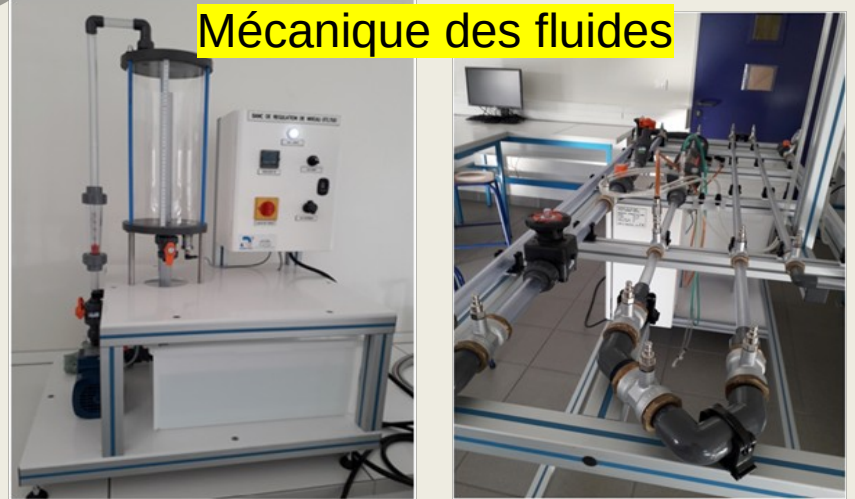
Quelques photos en SPCL



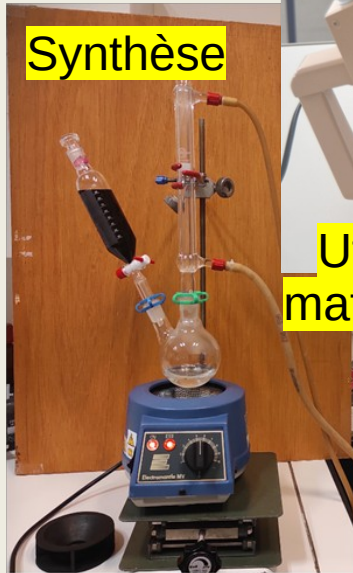
Fonctionnement du réverbère



Mécanique des fluides



Synthèse



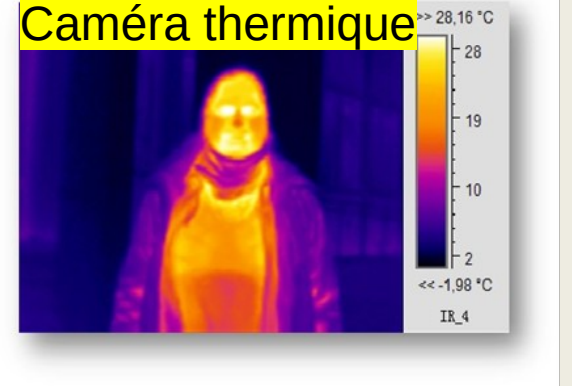
Utilisation du matériel du labo



Image



Caméra thermique



Comment choisir entre Biotech et SPCL ?



- Venez faire un mini-stage de quelques heures avec nous !

- Renseignez vous auprès de votre PP et CPE de niveau (Mme ALEONARD)
et écrivez-nous un mail :
- ❑ Biotech : leguilcher.a@gmail.com
- ❑ SPCL : **labchimie.enforet@yahoo.fr**
valerie.goix@ac-orleans-tours.fr